

- 1
- 2
- 3
- 4
- 5
- 6
- 7
- 8
- 9
- 10
- 11
- 12
- 13
- 14
- 15
- 16
- 17
- 18

TUBO GUIDA

Acciaio cromato.

ALBERO

Acciaio naturale.

TAPPI DI CHIUSURA TERMINALI

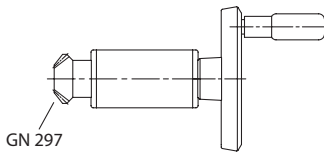
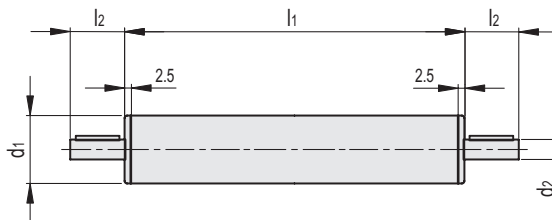
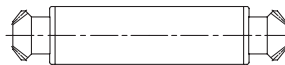
Tecnopolimero a base poliammidica (PA).

CARATTERISTICHE E APPLICAZIONI

Le unità di collegamento GN 391 sono utilizzate con gli attuatori lineari GN 291 (vedi pag. 1374) e GN 292 (vedi pag. 1373).

Essi servono per trasferire il movimento rotante dell'attuatore lineare a un altro punto o posizione.

Mediante l'utilizzo dell'ingranaggio angolare GN 297 (vedi pag.) è possibile ruotare l'asse operativo dell'attuatore lineare di 90°.

**Elementi guida****Elementi di scorrimento**

Codice	Descrizione	d1	d2	l1	l1*	l2	
GN.67956	GN 391-18-47-SCR	18	6	47	42 ... 500	16	63
GN.67966	GN 391-30-60-SCR	30	8	60	55 ... 2000	16	180
GN.67976	GN 391-40-93-SCR	40	12	93	88 ... 2500	17	506
GN.67986	GN 391-50-93-SCR	50	12	93	88 ... 2500	18	781
DaCodificare_13	GN 391-60-95-SCR	60	14	95	90 ... 2800	19	1165